

# Wohnpark Unterpremstätten

33 Eigentums- oder Anlegerwohnungen

ab € 113.000,-\*

\* / Bruttopreis

Wohnfläche: von 45 m<sup>2</sup> bis 113 m<sup>2</sup>  
Grundfläche: bis 164 m<sup>2</sup>  
Baubeginn: 2011    Bezugsfertig: Frühjahr 2012

Baustil: Thier Ziegelmassiv  
schlüsselfertig  
Niedrigenergie  
Autoabstellplätze  
Garten/Terrasse  
Balkon



Mehr Informationen erhalten Sie unter der Tel. 03136 53 397, Mobil 0650 363 93 33 (Hr. Hofmann) oder auch per Email [office@Thier-Haus.at](mailto:office@Thier-Haus.at) oder auf <http://www.Thier-Haus.at>

**THIER**

Bauträger GmbH

Der-Lenz.com

**M&M Thier Bauträger GmbH**

Hauptstraße 124 a  
8141 Unterpremstätten

Tel. 03136 53 397  
Mobil 0676 35 072 35

Email [office@Thier-Haus.at](mailto:office@Thier-Haus.at)  
<http://www.Thier-Haus.at>

**Wir sichern  
Ihre Raten!**



Sprechen Sie mit uns über Ihren Wohntraum und der Raten-Sicherung Ihres Hypothekarkredits.

 Bei THIER fühl ich mich zuhaus.

**THIER**

Bauträger GmbH

Pulldachhaus  
Judendorf-Strabengel  
Mitterstraße 73a

**Noch 1  
Pulldachhaus**



# Thier Pultdachhaus

## Judendorf-Straßengel, Mitterstraße

Wohnfläche: ca. 110 m<sup>2</sup>  
Grundfläche: ca. 450 m<sup>2</sup>  
Baubeginn: 2011  
Bezugsfertig: 2012  
Preis: € 225.000,00 – belagsfertig



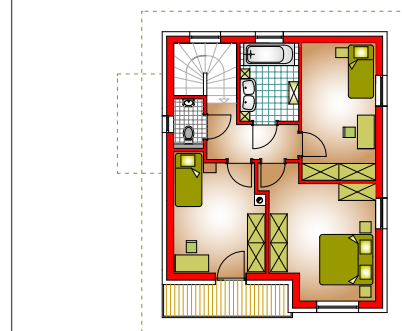
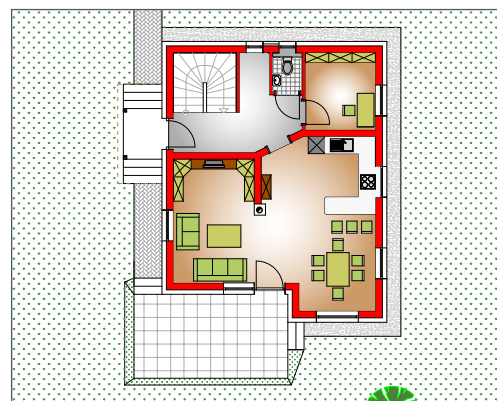
Inkl. Grundstück  
und Dichtbetonkeller



Mit seiner unkonventionellen Dachform (Dachkubatur) und den klaren Linien hebt sich das Thier Pultdachhaus von üblichen Wohnhäusern ab. Bietet es doch die Vorteile der optimalen Raumnutzung. Auf gleicher Grundfläche bietet das Pultdachhaus zwei volle Geschosse statt der eineinhalb. Das Einrichten macht großen Spaß, denn Sie müssen auf keine Rundungen oder Dachschrägen Rücksicht nehmen.

Genießen Sie modernsten Wohnkomfort und individuelles Design. Rufen Sie uns an, wir beraten Sie gerne.

Geschosse: 3-geschossig möglich, inkl. Keller  
Ausführung: Niedrigenergie-Haus\*  
Mauerwerk: 25 cm Lehmziegel, Nut + Feder  
16 cm Wärmedämmung  
Keller: Schalreiner, wasserundurchlässiger Beton  
Dach: Pfettendachstuhl mit Folie, 5°  
Kamin: 2-zülig  
Fenster: Kunststoff-Fenster  
Sonstiges: 1 Terrasse und 1 Balkon



### Fam. Schebath, Judendorf-Straßengel

Im Nordwesten von Graz wollte sich Fam. Schebath häuslich niederlassen und wurde per Internet auf das Angebot in Judendorf-Straßengel aufmerksam. Nach nur 7 Monaten Bauzeit ist der Traum Wirklichkeit geworden.

#### Waren Sie mit der Fa. Thier zufrieden?

Ja sehr. Die gesamte Bauphase verlief problemlos und unsere Wünsche wurden auch berücksichtigt.

#### Wie gefallen Ihnen die Häuser von Thier?

Gut, speziell unseres!

#### Warum haben Sie sich für die Fa. Thier entschieden?

Weil die Lage des Bauprojekts gepaßt hat und wegen der Ziegel-massiv-Bauweise.



Symbolfoto

