

THIER

Bauträger GmbH

Projekt Ortnergründe

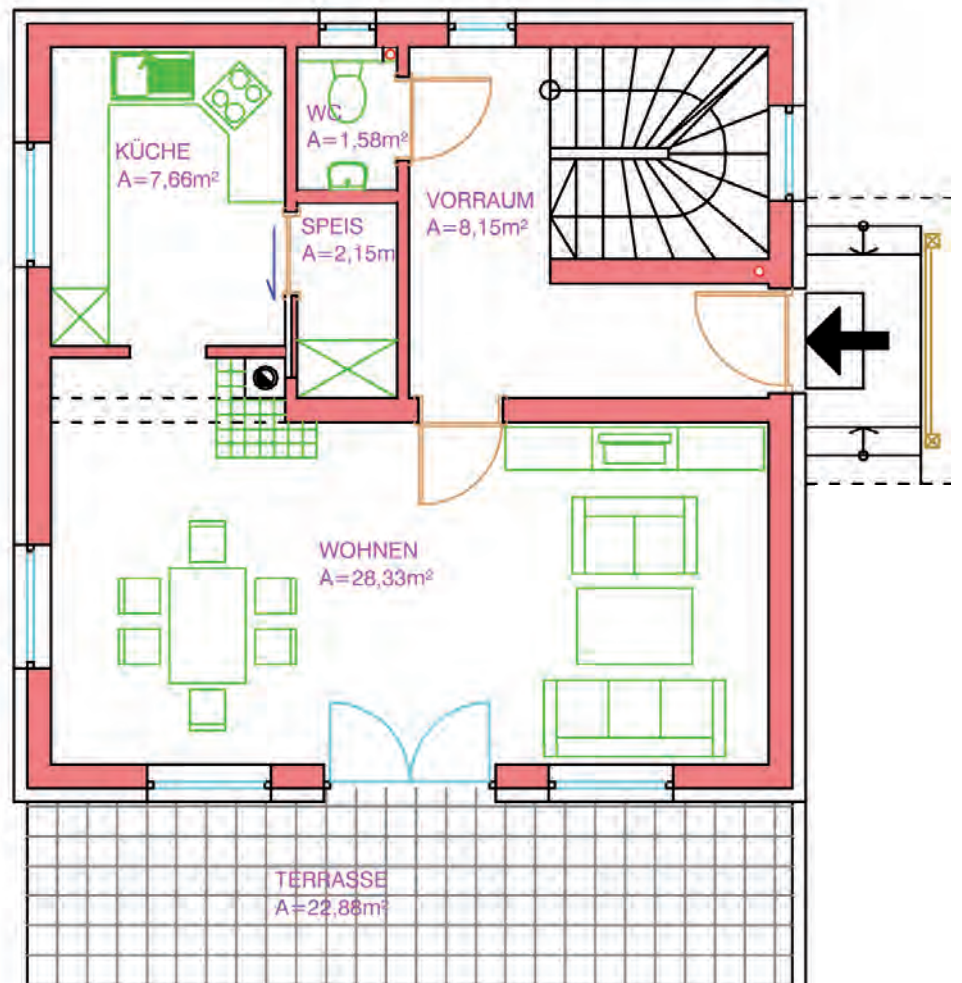
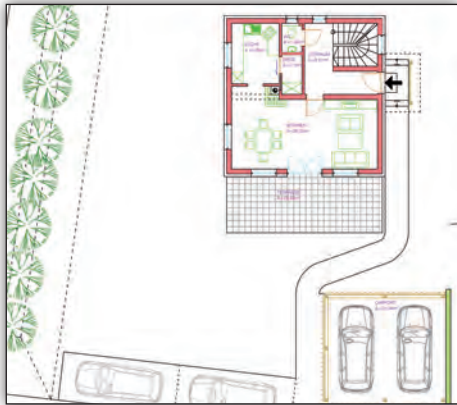
Einfamilienhaus	TOP 01
Doppelwohnhaus	Top 02 - 03
Doppelwohnhaus	Top 04 - 05



Bei Thier fühl ich mich zuhaus.

Einfamilienhaus - TOP 1

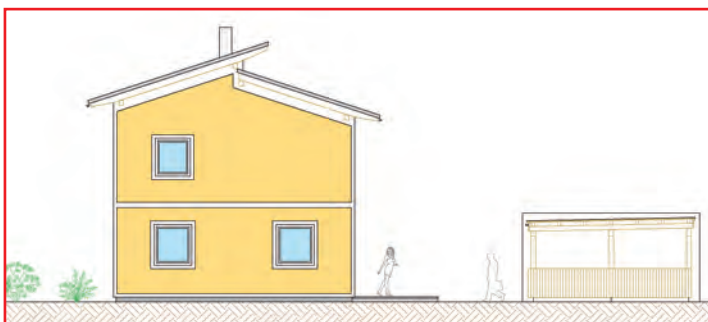
Grundriss EG



Ihr Ziegelmassiv-Haus in belagsfertiger Ausführung

ab € 226.000,-

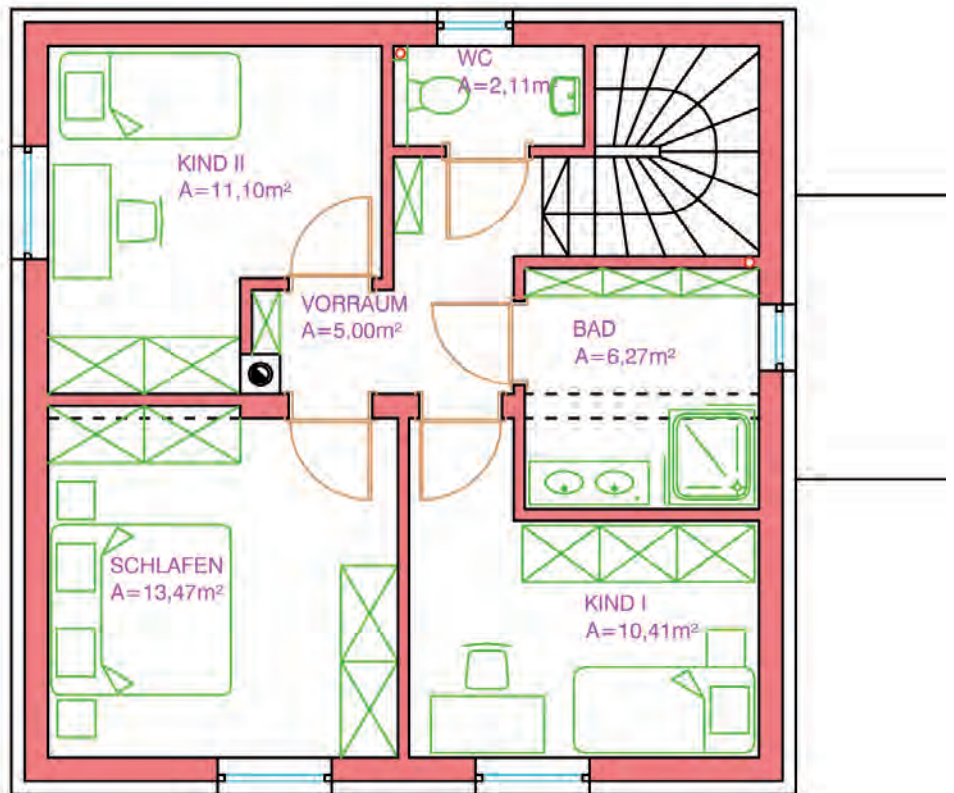
Raum EG	Raumfläche
Vorraum	ca. 8,15 m ²
Speis	ca. 2,15 m ²
WC	ca. 1,58 m ²
Küche	ca. 7,66 m ²
Wohnen	ca. 28,33 m ²
Gesamt	ca. 47,87 m ²



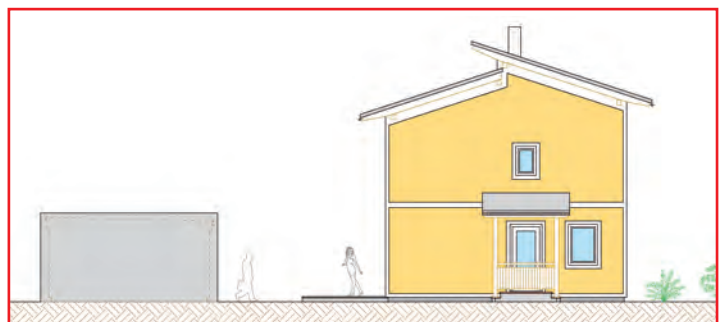
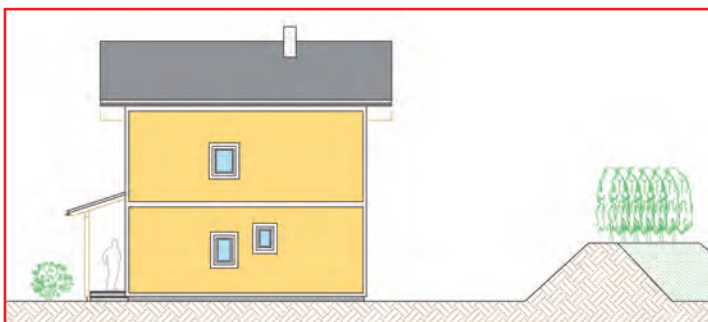
Bei Thier fühl ich mich zuhaus.

Ziegelmassiv

Grundriss OG



Terrasse	ca. 23,00 m ²	Raum OG	Raumfläche
Grundfläche	ca. 600,00 m ²	Vorraum	ca. 5,00 m ²
Autoabstellplätze	2 x Überdacht	Bad	ca. 6,27 m ²
		WC	ca. 2,11 m ²
		Schlafzimmer 1	ca. 13,47 m ²
Wohnnutzfläche EG	47,87 m ²	Kind 1	ca. 10,41 m ²
Wohnnutzfläche OG	48,36 m ²	Kind 2	ca. 11,10 m ²
Wohnnutzfl. ges.	96,23 m²	Gesamt	ca. 48,36 m ²



Ausstattungsdetails

belagsfertig

- 2 PKW-Abstellplätze
- Außenanlage geplant
- Besucherparkplätze
- Böden mit Schalldämmung
- Elektroinstallation nach ÖEV
- Fenster aus Kunststoff
- Heizung: Erdgas
- Notkamin
- Terrasse
- Überdachter Eingangsbereich
- Vollwärmeschutz (14 cm)
- Ziegelmassivbau (25 cm)

schlüsselfertig

- Biologische Wandfarben
- Hochwertige keramische Böden
- Hochwertige Parkettböden
- Hochwertige Sanitärausstattung
- Innentüren aus Holz

optional

- Autoabstellplätze überdacht
- Fahrradabstellraum (im Carport integriert)
- Fenster und Türen mit WK-2-Beschlag
- Keller aus Dichtbeton
- Kinderspielplatz
- Solaranlage
- Sonnenschutz
- Wasserzisterne
- Zentrale Sat-Hausantenne

Anfahrtsbeschreibung

